

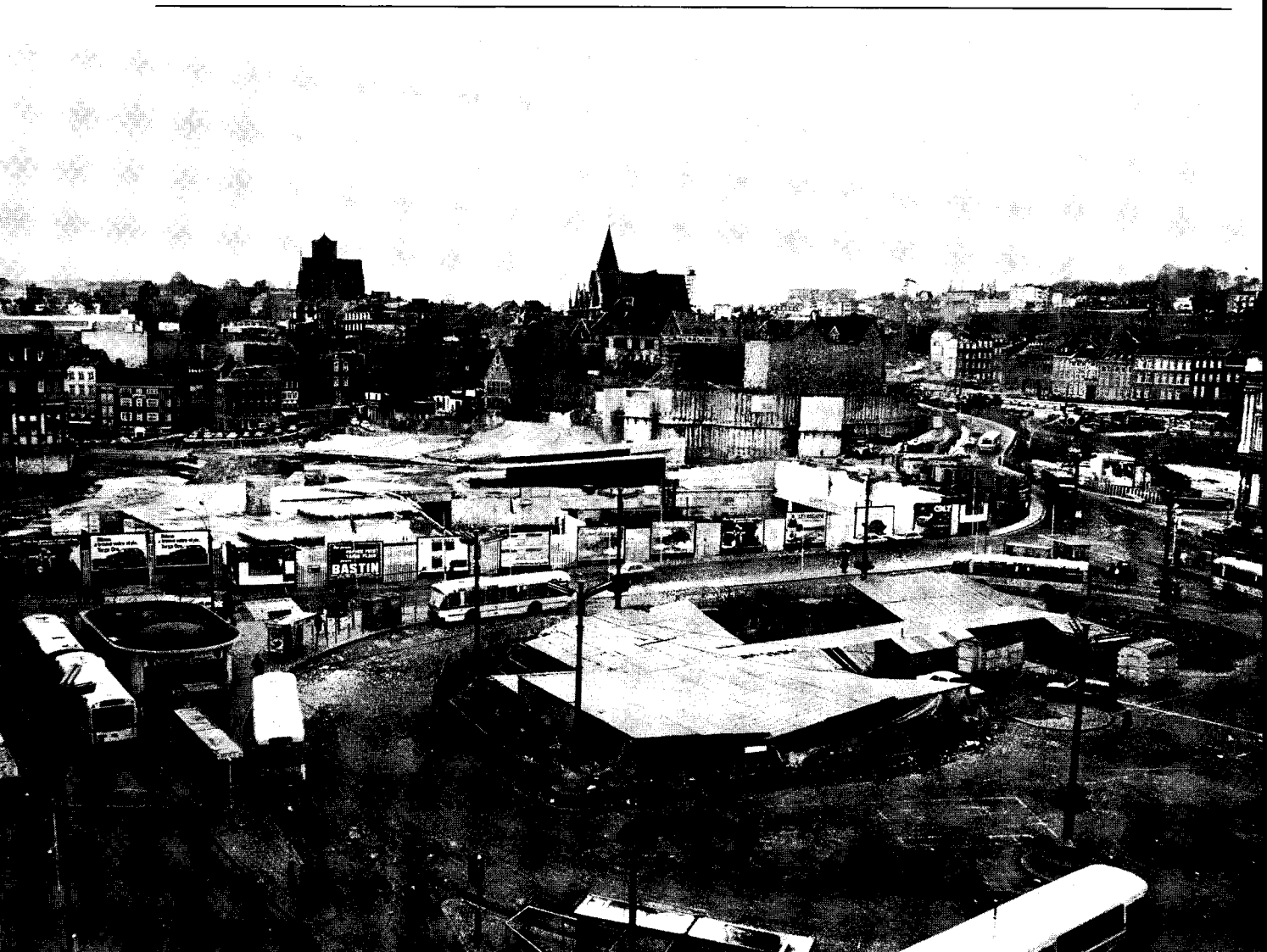
Introduction

La présentation du résultat des fouilles effectuées sur la place Saint-Lambert à Liège fut ventilée en une série de volumes correspondant à chaque zone topographique du chantier. Après la « zone orientale » correspondant à l'emplacement du chœur principal de l'église, des vestiges de l'habitat néolithique et des traces d'occupation au Haut Moyen Age (ERAUL n° 18), voici le volume consacré à la « zone septentrionale » soit à l'aire dégagée entre le transept occidental de l'église et l'entrée du palais des Princes-Evêques avec les bâtiments ecclésiastiques ou civils bordant cette place. Le troisième volume en préparation sera consacré à la zone centrale, soit aux nefs et au chœur occidental de l'église et à l'architecture de la villa gallo-romaine. Le volume suivant est réservé aux zones périphériques, encore protégées sous les voies de circulation actuelles mais bientôt détruites lors de l'extension des travaux d'aménagement. Le volume final reprendra, sous une forme synthétique, l'apport général de ces fouilles de longue durée et de grande extension dans une perspective historique. Un volume hors série par ailleurs été consacré au système de chauffage central utilisé dans la villa gallo-romaine de Liège, étudié dans le cadre de l'architecture publique et privée du nord-ouest de la Gaule (J.M. Degbomont, Eraul n° 17).

Ces travaux ont pu être menés à bien grâce d'abord aux subsides alloués par la Ville de Liège et l'aide apportée par l'Université de Liège mais ensuite et surtout grâce à des conventions successives passées entre notre Université et le Ministère de la Communauté française, actuellement sous la tutelle de Monsieur Ph. Monfils, Ministre Président. Sans ce soutien puissant et encourageant, le patrimoine historique aujourd'hui mis au jour n'aurait jamais pu être restitué au domaine public auquel il revient légitimement.

Outre le personnel de l'Université et les différents spécialistes auteurs des contributions qui suivent, l'équipe à laquelle ont doit la préparation et la réalisation de ce volume fut engagée sous la forme d'un « Cadre spécial temporaire » (n° 28901) accordé par les Ministères de l'Emploi et du Travail (Monsieur le Ministre Hansenne) et du Budget (Monsieur le Ministre Maystadt). Elle était composée des personnes suivantes : Patrick Hoffsummer et Daniel Marcolungo (archéologues), Yves Hanlet (photographe), Christiane Meunier et Anne-Marie Klenes (dessinatrices) et Fabienne Regimont (dactylo).

Marcel OTTE



Vue générale de l'extension des fouilles en 1979. Après le dégagement du chœur occidental et des nefs (au centre), le chantier s'étend vers la place du Vieux Marché et du palais (vers la droite).