

## Portfolio

*Figure 4 / II* – Moulages de représentations féminines dites « Vénus paléolithiques ». 1 : Balzi Rossi, Grimaldi (Ligurie, Italie) ; 2 : Eliseevitchi (Ukraine) ; 3 et 5 : Dolní Věstonice (Moravie, R. Tchèque) ; 4 & 6 : Brassempouy (Landes, France) ; 7 : Gönnersdorf (Rhénanie, Allemagne) ; 8 : Sireuil (Dordogne, France) ; 9 : Monpazier (Dordogne, France) ; 10 : Laussel (Dordogne, France). Photographies P. Cattelain © Cedarc/Musée du Malgré-Tout, Treignes.

*Figure 6 / III* – Moulages de « Vénus plates ». 1 : Mal'ta, Sibérie ; 2 : Buret, Sibérie. Photographies P. Cattelain © Cedarc/Musée du Malgré-Tout, Treignes.

*Figure 7 / IV* – Moulages de « Vénus schématiques ». 1 : Gravure, Gönnersdorf (Rhénanie, Allemagne) ; 2 : Statuette, Petersfeld (Basse-Saxe, Allemagne). Photographies P. Cattelain © Cedarc/Musée du Malgré-Tout, Treignes.

*Figure 8 / V* – Moulages de « Vénus portraits ». 1 : Brassempouy (Landes, France) : La « Figurine à la capuche » ; 2 : Balzi Rossi (Ligurie, Italie) : La « Négroïde » ; 3 : Dolní Věstonice (Moravie, R. Tchèque) : Vénus XV dite « Léonard de Vinci préhistorique ». Photographies P. Cattelain © Cedarc/Musée du Malgré-Tout, Treignes.

*Figure 9 / VI* – Moulages de « Vénus volumétriques ». 1 : Gagarino (Russie) ; 2 : Kostienki (Russie) ; 3 : Balzi Rossi Grimaldi (Ligurie, Italie) ; 4 : Willendorf (Autriche) ; 5 : Lespugue (Haute-Garonne, France). Photographies P. Cattelain © Cedarc/Musée du Malgré-Tout, Treignes.

*Figure 18 / VII - VIII* – Lascaux (Dordogne, France). Salle des Taureaux. Photographie N. Aujoulat © MCC/CNP.

*Figure 21 / IX - X* – Art pariétal, représentations animalières. 1, 2 : Lascaux (Dordogne, France) : Fresque des Taureaux et Grand Cerf noir. Photographies N. Aujoulat © MCC/CNP ; 3 : Rouffignac (Dordogne, France) : Mammouth. Photographie Marie-Odile et Jean Plassard © ; 4 : Chauvet (Ardèche, France) : Rhinoceros. Photographie Jean Clottes © (Équipe scientifique Grotte Chauvet-Pont-d'Arc).

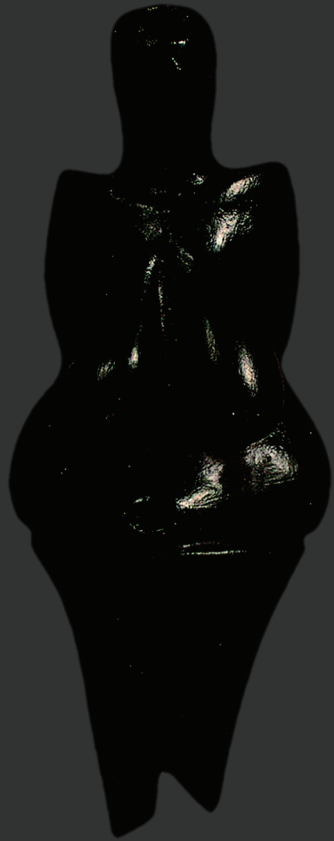
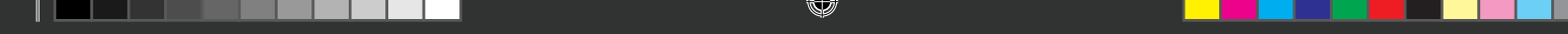
*Figure 28 / XI* – Chauvet (Ardèche, France). Panneaux des chevaux, des félins (lions) et des rhinocéros. Photographies Jean Clottes © (Équipe scientifique Grotte Chauvet-Pont-d'Arc).

*Figure 29 / XII* – Lascaux (Dordogne, France). Cheval renversé. Photographie N. Aujoulat © MCC/CNP.

*Figure 30 / XIII - XIV* – Lascaux (Dordogne, France). Gauche : Bisons adossés ; droite : Vache tombant. Photographie N. Aujoulat © MCC/CNP.

*Figure 31 / XV* – Représentations anthropomorphes (êtres composites). 1 : Le Gabillou (Dordogne, France), « Sorcier », d'après Anati, 2003, fig. 180 ; 2 : Trois-Frères (Ariège, France), « Homme-bison », d'après Bégouën et Breuil, 1958, fig. 63 ; 3 : Trois-Frères (Ariège, France), « le Dieu cornu », d'après Bégouën et Breuil, 1958, planche XX.

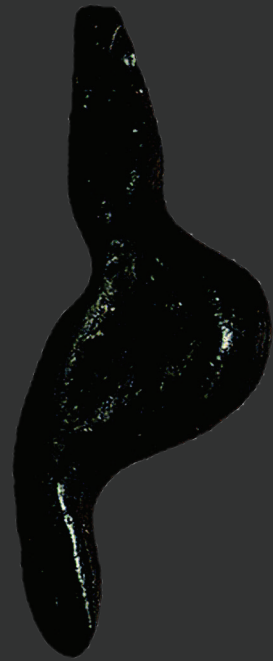
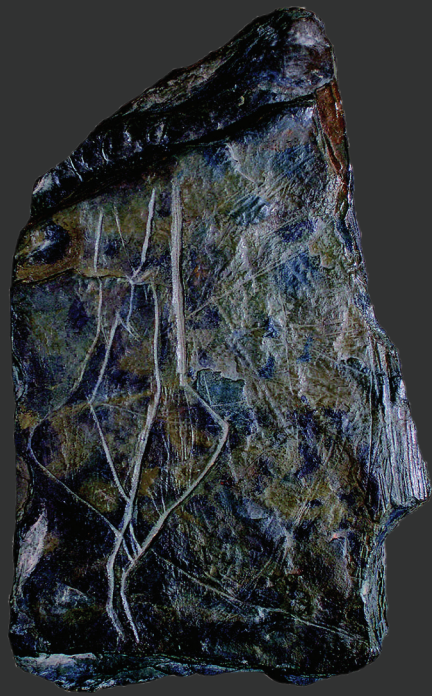
*Figure 32 / XVI* – © Photographie Corinne Figueroa.



1	2	3	4	7
5	6			
8	9	10		



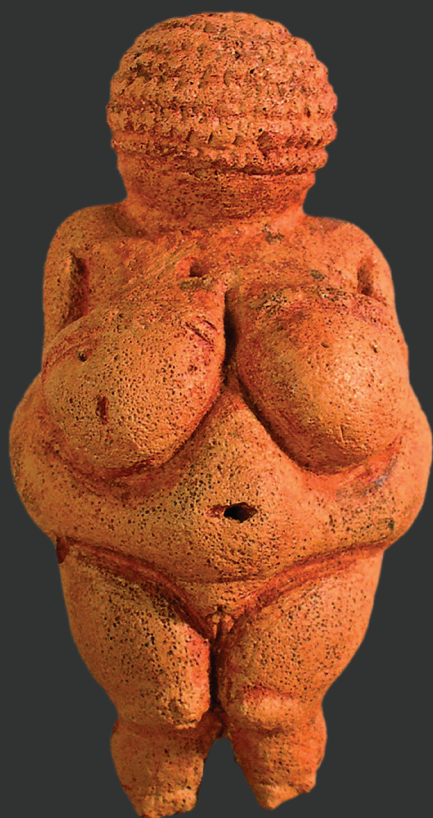




1  
—  
2 | 3







1	2
4	
3	5













